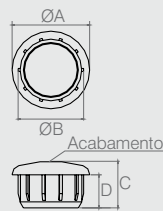


Aplicação Ponteira Fechada



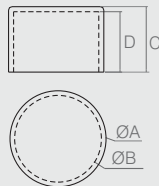
Ponteira Fechada

Código	Descrição	ØA	ØB	C	D	Acabamento
05.03.003	3"	81	74	17	10	fosco
05.03.054	1".7/8"	47.8	46.2	13	9.5	fosco
05.03.064	1".1/2"	38	36.5	14	11	fosco
05.03.071	3/4"	19	17	13	9	fosco

- Material: Polímero
- Acabamentos: Preto (015), Branco (005) e Cromo (400)

Tabela

Código	Descrição	ØA	ØB	C	D	Acabamento
05.03.188	2.1/2"	64	61.8	9.5	12.5	polido
05.03.117	2"	51.8	49.1	13	10	polido
05.03.193	1.7/8"	47.8	46.2	13	9.5	polido
05.03.178	1.1/2"	38	36.5	14	11	polido
05.03.039	1.1/4"	32	30.2	16	8.5	polido
05.03.142	1.1/8"	29	27	17.7	10.7	polido
05.03.051	1"	25.4	23.7	15.5	11	polido
05.03.073	1"	25.4	21.8	15.5	11	polido
05.03.056	7/8"	22.3	20.5	13	9	polido
05.03.057	5/8"	16	14.3	10	7.7	polido

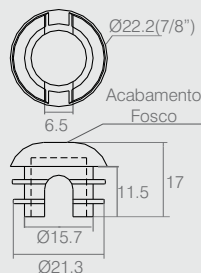


Ponteira Tipo Caneco

Tabela

Código	Descrição	ØA	ØB	C	D
05.03.120	1"	28.4	25.4	19.5	18
05.03.105	7/8"	24.2	22.2	18	15.5
05.03.086	3/4"	21.5	19	17	15
05.03.167	5/8"	18.3	15.8	15.2	13
05.03.109	1.1/4"	34	31.4	21.5	20.5

- Material: Polímero
- Acabamentos: Preto (015) e Branco (005)



Ponteira para Tubo 7/8"

05.03.121

- Material: Polímero
- Acabamento: Preto (015)