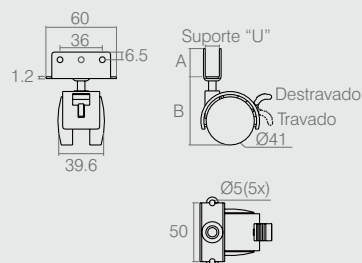

**RB 40 Suporte Plano**
**Tabela**

Código	Descrição	Trava	A	B	C
12.03.017	Giratório	com	58.5	21	30
12.03.016	Giratório	sem	58.5	21	30
12.03.003	Giratório	com	57	32	42
12.03.006	Giratório	sem	57	32	42
12.02.019	Fixo	com	54.5	32	42
12.02.006	Fixo	sem	54.5	32	42

- Capacidade de carga estática: 25kg
- Capacidade de carga dinâmica: 20kg

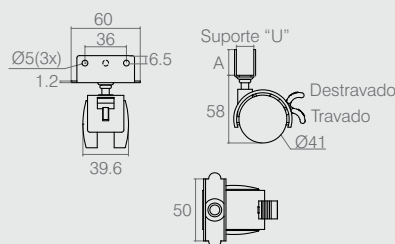
- Materiais: Aço e Polímero
- Acabamento Chapa: Zinco Branco (411)
- Acabamentos: Branco (005), Preto (015) e Alumínio (001)


**RB 40 Suporte "U" - 3 Furos Laterais**
**Tabela**

Código	Descrição	Trava	Sup. "U"	A	B
12.03.099	Giratório	com	12	24	58
12.03.100	Giratório	sem	12	24	58
12.03.039	Giratório	com	15	22	58
12.03.040	Giratório	sem	15	22	58
12.03.221	Giratório	sem	15	22	53.8

- Cap. carga estática: 25kg
- Cap. carga dinâmica: 20kg

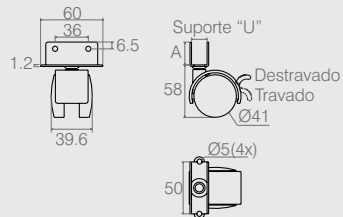
- Materiais: Aço e Polímero
- Acabamento Chapa: Pintura Epóxi
- Acabamentos: Branco (005), Preto (015) e Alumínio (001)


**RB 40 Suporte "U" - 3 Furos Laterais Sem Furo Inferior**
**Tabela**

Código	Descrição	Trava	Sup. "U"	A
12.03.190	Giratório	com	12	24
12.03.191	Giratório	sem	12	24
12.03.186	Giratório	com	15	22
12.03.185	Giratório	sem	15	22

- Capacidade de carga estática: 25kg
- Capacidade de carga dinâmica: 20kg

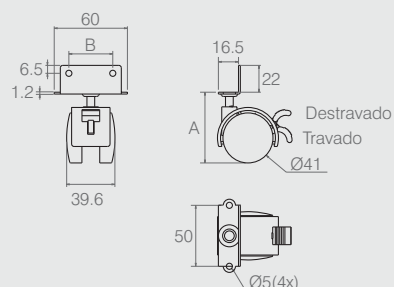
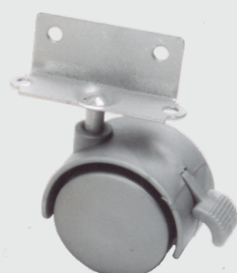
- Materiais: Aço e Polímero
- Acabamento Chapa: Pintura Epóxi
- Acabamentos: Branco (005), Preto (015) e Alumínio (001)


**RB 40 Suporte "U"**
**Tabela**
**2 Furos Laterais**

Código	Descrição	Trava	Sup. "U"	A
12.03.002	Giratório	com	15	22
12.03.005	Giratório	sem	15	22
12.03.041	Giratório	com	25	17.5
12.03.042	Giratório	sem	25	17.5

- Capacidade carga estática: 25kg
- Capacidade de carga dinâmica: 20kg

- Materiais: Aço e Polímero
- Acabamento Chapa: Pintura Epóxi
- Acabamentos: Branco (005), Preto (015) e Alumínio (001)


**RB 40 Suporte "L"**
**Tabela**
**2 Furos Laterais**

Código	Descrição	Lado	Trava	A	B
12.03.012	Giratório	-	sem	58	36
12.02.026	Fixo	Esquerdo	sem	58	32
12.02.034	Fixo	Direito	sem	58	32
12.02.044	Fixo	Direito	com	51	32
12.02.045	Fixo	Direito	sem	51	32

- Capacidade de carga estática: 25kg
- Capacidade de carga dinâmica: 20kg

- Materiais: Aço e Polímero
- Acabamento Chapa: Pintura Epóxi
- Acabamentos: Branco (005), Preto (015) e Alumínio (001)